



Sintel **Capital Humano**

Sistema de gestión integral del Capital Humano



Un producto de:

SintelTI

SintelCapital Humano

Solución para la Administración del Capital Humano de las Entidades de Gobierno



Las Herramientas Tecnológicas coadyuvan de forma integral con la administración de los recursos de una Organización, logrando la convergencia en la administración de recursos para un fin específico. La herramienta planifica y ejecuta la administración del capital humano y servicios al personal con la cobertura de la Contabilidad Presupuestaria, Control del Ejercicio y Resguardo de la información justificatoria y comprobatoria.

SintelCapitalHumano resuelve las operaciones que representan llevar el control con valor agregado de la mejora continua, reduciendo gasto y pérdida de información, con un enfoque sistémico, eficaz y oportuno.

SintelCapitalHumano considera la Administración del Capital Humano, en estricto apego a las leyes y reglamentos que para este fin dispone el Gobierno de la República, a través de sus diferentes instancia jurídicas, legislativas y presupuestarias, entre muchas, la Ley del Instituto de Seguridad y Servicios Sociales de los Trabajadores del Estado, Decimo Transitorio, Ley de ISR, Ley del Sistema del Servicio profesional de carrera de la Administración Pública Federal, etc.

Como Valor sustantivo, el sistema gestiona el historial laboral de los trabajadores, mismo que permitirá emitir reportes de movimientos, quincenal, mensual y/o anualmente, así como Hojas Únicas de Servicio, Constancia de Servicio, y reportes a detalle por Trabajador, Departamento, Subdirección, Dirección y dirección General, detallando los movimientos puesto-persona o persona-puesto según se requiera, tomando como argumento central de búsqueda ello. Persona del RUSP.

El sistema **SintelCapitalHumano** ha sido construido con las tecnologías de desarrollo de software de última generación y está totalmente diseñado para el ambiente de internet Web, trayendo con esto los beneficios de poder operar al mismo momento en diversos lugares y partes del mundo solo con tener acceso a internet.



Orientado al proceso de Nóminas de Gobierno

SintelCapitalHumano es toda una infraestructura de software orientada a resolver ampliamente la complejidad que presenta el proceso de cálculos de las Nóminas en las dependencias gubernamentales y que principalmente contempla las prestaciones de la Nueva Ley del **ISSSTE**, aunque teniendo la capacidad de manejar las prestaciones de empleados que se rigen aún por el Artículo Décimo transitorio.

Nuestro sistema también incluye los derechos y obligaciones aplicables al empleado, organización y actividades laborales que contiene la Sección B de la Ley Federal del Trabajo.

SintelCapitalHumano soluciona además los lineamientos contenidos en la Ley del Impuesto Sobre la Renta en sus diversos conceptos, y tiene la capacidad de calcular dentro del sistema las obligaciones tributarias del trabajador sobre su ingreso en materia de ISR.

SintelCapitalHumano genera la información requerida por la **TESOFE** en cuanto al pago de los ingresos del personal de la organización.



Procesos de la Solución integral SintelCapitalHumano

SintelCapitalHumano cuenta con diversos módulos para el control y proceso de la información y operaciones que lo hace ser un sistema de Recursos Humanos robusto y poderoso. Estos módulos son los siguientes:

Administración. Es el módulo básico que proporciona flexibilidad y sencillez en la operación del sistema. Gestiona los usuarios, permisos y roles así como características esenciales de los empleados. Bajo este módulo es posible configurar la mayor parte de la información de catálogos requerida en los procesos de cálculo y emisión de nómina, de forma que el sistema gestione parámetros en vez de requerir costosas modificaciones a los componentes de software, garantizando con esto ahorros en la operación continua y correcta del sistema.

Seguros. Este módulo tiene como objetivo controlar las cuotas de los seguros, tanto institucionales como adicionales para cada empleado, como FONAC, Seguro de Vida, Seguro Colectivo de Retiro, FONACOT, Gastos Médicos Mayores, Separación Individualizada, Seguro de Vehículo.

Prestaciones. Este módulo controla las diferentes prestaciones a las que tienen derecho los empleados, de acuerdo a los lineamientos de la organización, como bono por quinquenios laborando en gobierno, becas, bonos de desempeño, antigüedad, etc.

Préstamos. Este módulo administra y controla tanto la información de los préstamos que otorgan ISSSTE, FOVISSSTE o cualquier otra entidad financiera que otorgue créditos a empleados y sean descontados por nómina, como los pagos efectuados.

Control de Puestos-Plazas. De acuerdo a las concepciones de cada dependencia, las áreas del capital humano se definen como Recursos Humanos o Servicios al Personal, por lo que se ha integrado este modulo para la debida administración de los puestos-plazas o plazas-puestos, que contempla aquellos de base y de confianza, de conformidad a las disposiciones de la Secretaría de Hacienda y Crédito Público y la Secretaría de la Función Pública en concordancia con la Ley del Servicio Profesional de Carrera (SPC). Permite la emisión de Convocatorias públicas y abiertas de los puestos del SPC, de acuerdo a los tiempos establecidos, así como llevar una estadística de movimientos de altas, bajas y cambios.

Pensión Alimenticia. Este módulo lleva el control de los beneficiarios y las deducciones aplicables a los trabajadores que otorgan una pensión alimenticia.

Control de Asistencias. Contempla la administración de faltas, permisos y justificaciones de los empleados. Este módulo tiene la capacidad de interactuar con un dispositivo biométrico utilizado para el registro entradas y salidas del personal. El módulo de Control de Asistencias puede procesar de manera automatizada la información proveniente del biométrico, integrándola al sistema.

Movimientos de Nómina. En este módulo se efectúa la operación, ejecución y control de la nómina quincenal y extraordinaria. Dependiendo de los alcances que usted defina, se pueden integrar nóminas de vacaciones, aguinaldos, retroactivos, etc. La operación contempla el cálculo y pago de los diversos conceptos mencionados así como las cancelaciones de nómina por empleado.

Reportes y Administración de plazas. **SintelCapitalHumano** en forma automática genera el historial laboral de los trabajadores con lo cual se generan diversos reportes generales y otros a solicitud del cliente. La Plantilla de Vacantes es la herramienta más importante de este modulo, ya que a partir de ésta se genera el reporte de las plazas que son susceptibles de convocar a concurso de acuerdo al Sistema del Servicio Profesional de Carrera y permite emitir desde el sistema, la convocatoria que pública la institución. Una vez que una plaza es ocupada por algún ganador de concurso, se le da seguimiento desde el alta en la nómina, lo que permitirá establecer banderas que nos envíen mensajes de recordatorios de acuerdo a los tramites que se establezcan como fechas de evaluaciones de desempeño y/o cumplimiento de la norma del mismo Sistema del Servicio Profesional de Carrera.

Soporte y control de Asistencias mediante Biométrico



Un biométrico es un dispositivo que facilita la identificación de una persona mediante alguna de sus características físicas, reconocimiento de huella dactilar, facial o su iris. Este tipo de dispositivos son extremadamente útiles en la tarea de registro de accesos y salidas de personal.

SintelCapitalHumano cuenta con la capacidad de interactuar con un dispositivo biométrico de manera automatizada, recolectando los datos periódicamente e ingresándolos al sistema. Toma en cuenta los horarios, interpreta permisos, días feriados y vacaciones asignando automáticamente incidencias a cada empleado.

Mediante este módulo es posible registrar y administrar los días feriados que debe contemplar el sistema, para que no sean considerados retardos ni faltas en esos días.

El módulo de Control de Asistencias permite ingresar justificaciones sobre las incidencias de cada empleado.

Este módulo envía notificaciones por correo electrónico al personal cuando se registren incidencias. El sistema también puede generar un reporte de incidencias y justificaciones para que el área de Recursos Humanos pueda darlo a conocer de manera impresa al personal de forma que se proceda a su justificación-autorización si es el caso.



Implementación personalizada a su Organización.

Aunque el proceso de nómina gubernamental es parecido entre organizaciones federales, estatales o municipales, cada una de ellas realiza sus procesos de forma diferente, dependiendo de las leyes y reglamentos que apliquen a su constitución, aunque muchas de estas dependencias estén basadas en los mismos lineamientos.

SintelTI le ofrece una solución integral totalmente personalizada a su organización sin depender de las diferencias que puedan existir con otras dependencias. Básicamente **SintelCapitalHumano** puede ser adaptable al entorno laboral, geográfico y jurídico de su organización.



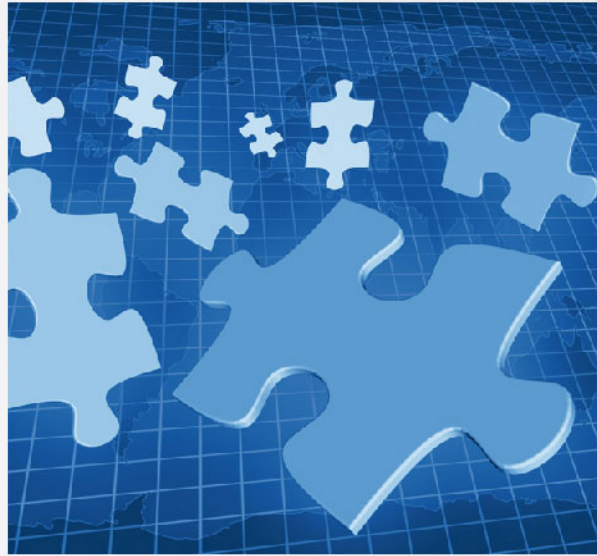
Mediante nuestro equipo de expertos analistas y bajo nuestra metodología de implementación, lograremos entregar un producto robusto, simple en su operación, económico y en un muy breve lapso de tiempo de entrega, con los más altos estándares de operación.

Al momento del análisis y diseño de la implementación del sistema, es posible tomar en cuenta nuevas características que le sean indispensables a su organización y no se encuentren integradas en **SintelCapitalHumano**. Podemos integrar **SintelCapitalHumano** a cualquier sistema de Contabilidad, Recursos Humanos, Administración de Viáticos, Resguardos, etc. **SintelTI** cuenta con la solución GRP (Government Resource Planning) basada en Openbravo la cual integra muchas funciones básicas de la operación de las organizaciones gubernamentales, pregunte a su asesor de negocios **SintelTI**.

Sistema escalable y adaptable a la infraestructura existente.

SintelCapitalHumano es una solución integral en Recursos Humanos pensada para ser extendida y adaptable a su organización. Por esto, SintelTI en la entrega de la solución, integra el análisis de la infraestructura de equipos de su organización.

Nuestro sistema está diseñado para adaptarse a la infraestructura tecnológica existente en su organización. Es posible adaptar **SintelCapitalHumano** para que funcione con los manejadores de bases de datos más populares como Oracle, SQL Server, MySQL, PostgreSQL, etc. Por ser un sistema totalmente abierto, es posible



su funcionamiento en sistemas Windows, UNIX, AIX, LINUX, gracias a su arquitectura de software basada en Java lo que permite una gran solidez en el manejo de datos, portabilidad a otros sistemas operativos y/o servidores así como altos niveles de seguridad.

De esta manera, es altamente probable que su organización no tenga que incurrir en gastos adicionales para la adquisición de nuevos servidores, licenciamiento de software ni mantenimiento extra al que ya tiene actualmente. **SintelTI** cuenta con diversas opciones para posibilitar la adquisición del sistema ya que nos adaptamos a los requerimientos financieros que usted y su organización necesite.





SintelTI

México, D.F. +52.55.62743292 | Querétaro +52.442.2425641

01.800.8410906

info@sintelti.com.mx

www.sintelti.com.mx